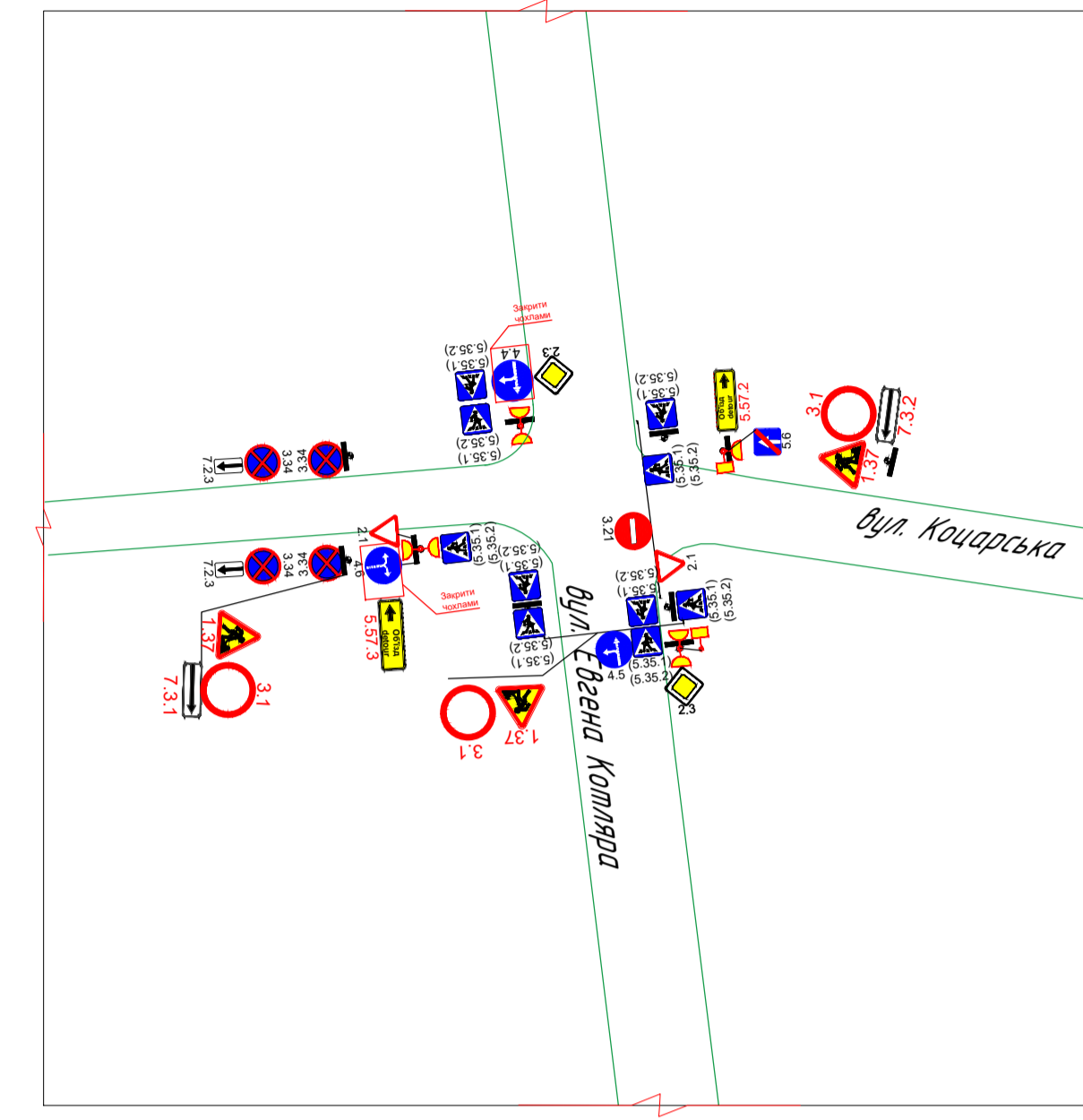
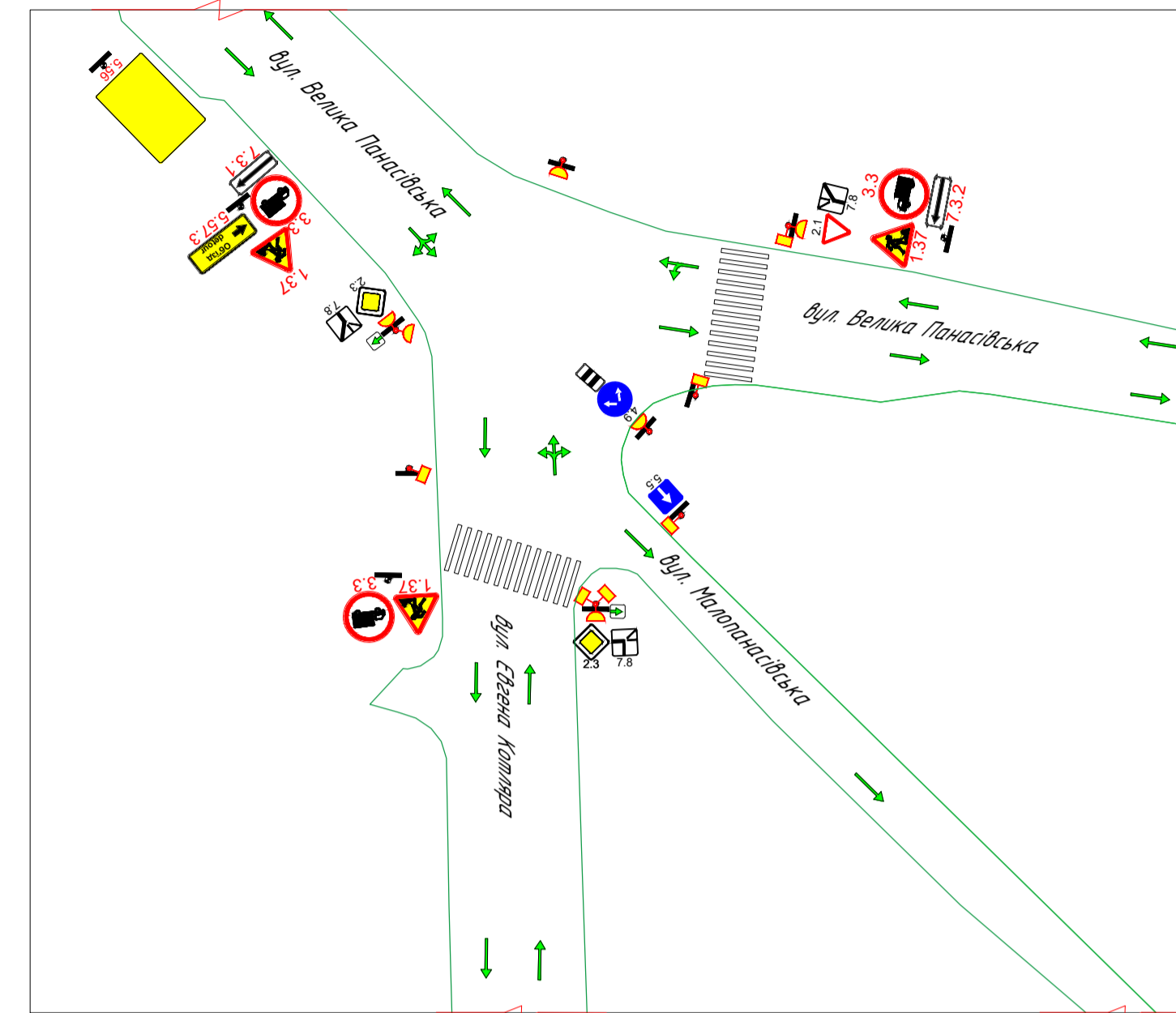
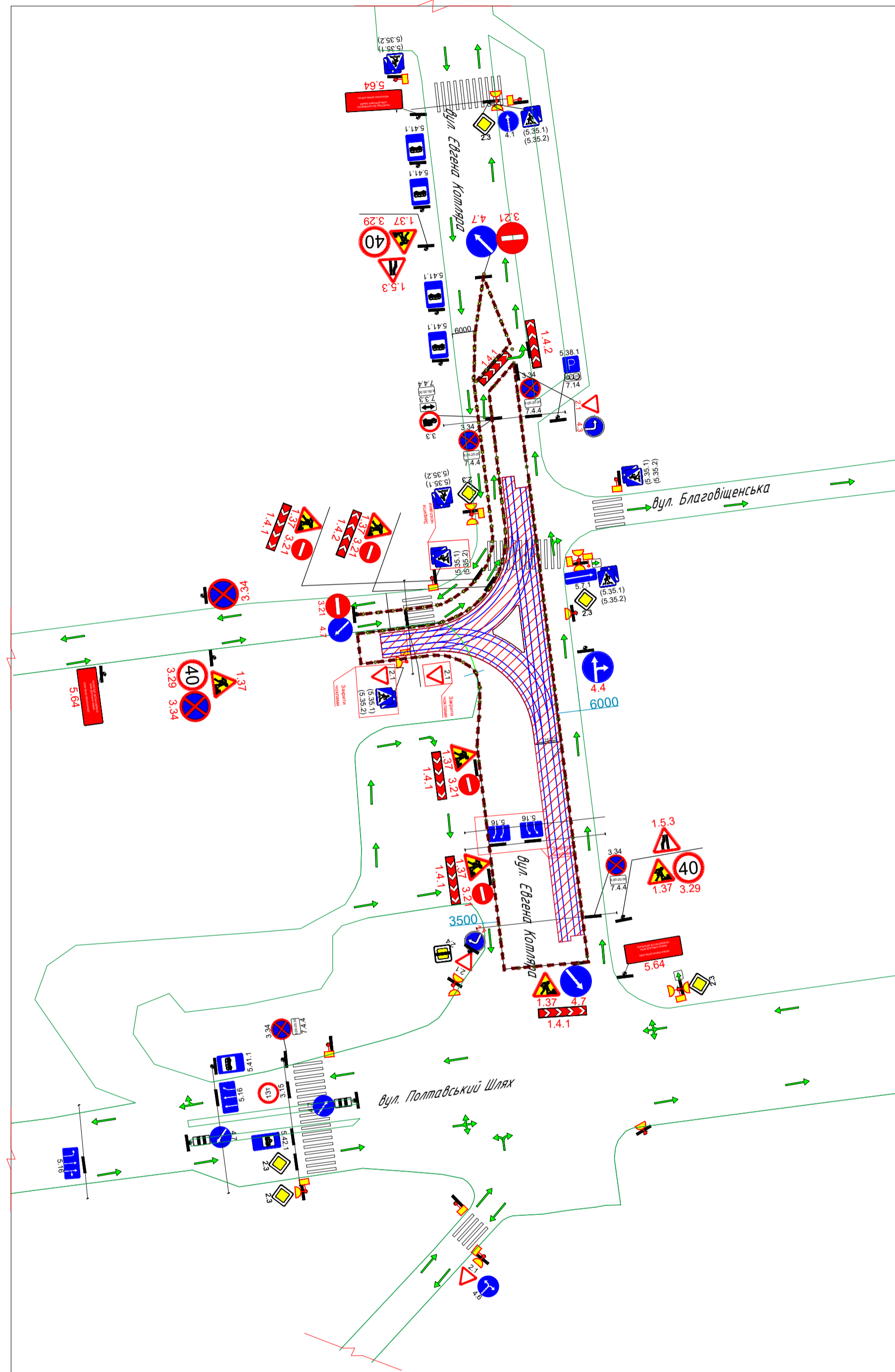


Тимчасова схема організації дорожнього руху при реконструкції трамвайного переїзду вул. Євгена Котляра - заїзд на розворотне коло "Південний вокзал"

Перехрестя вул. Євгена Котляра - заїзд на розворотне коло "Південний вокзал" | Перехрестя вул. Велика Панасівська - вул. Євгена Котляра | Перехрестя вул. Євгена Котляра - вул. Коцарська

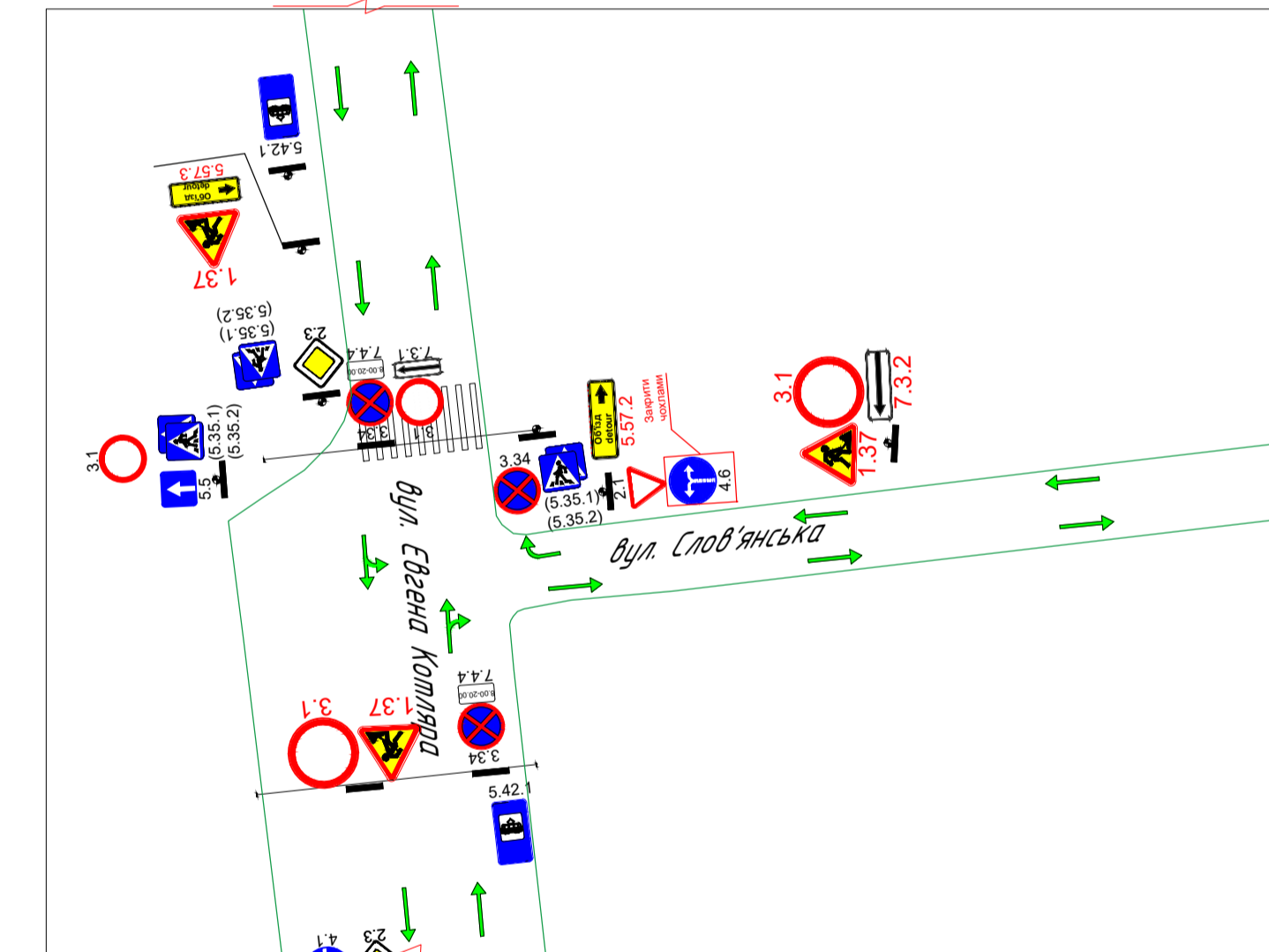
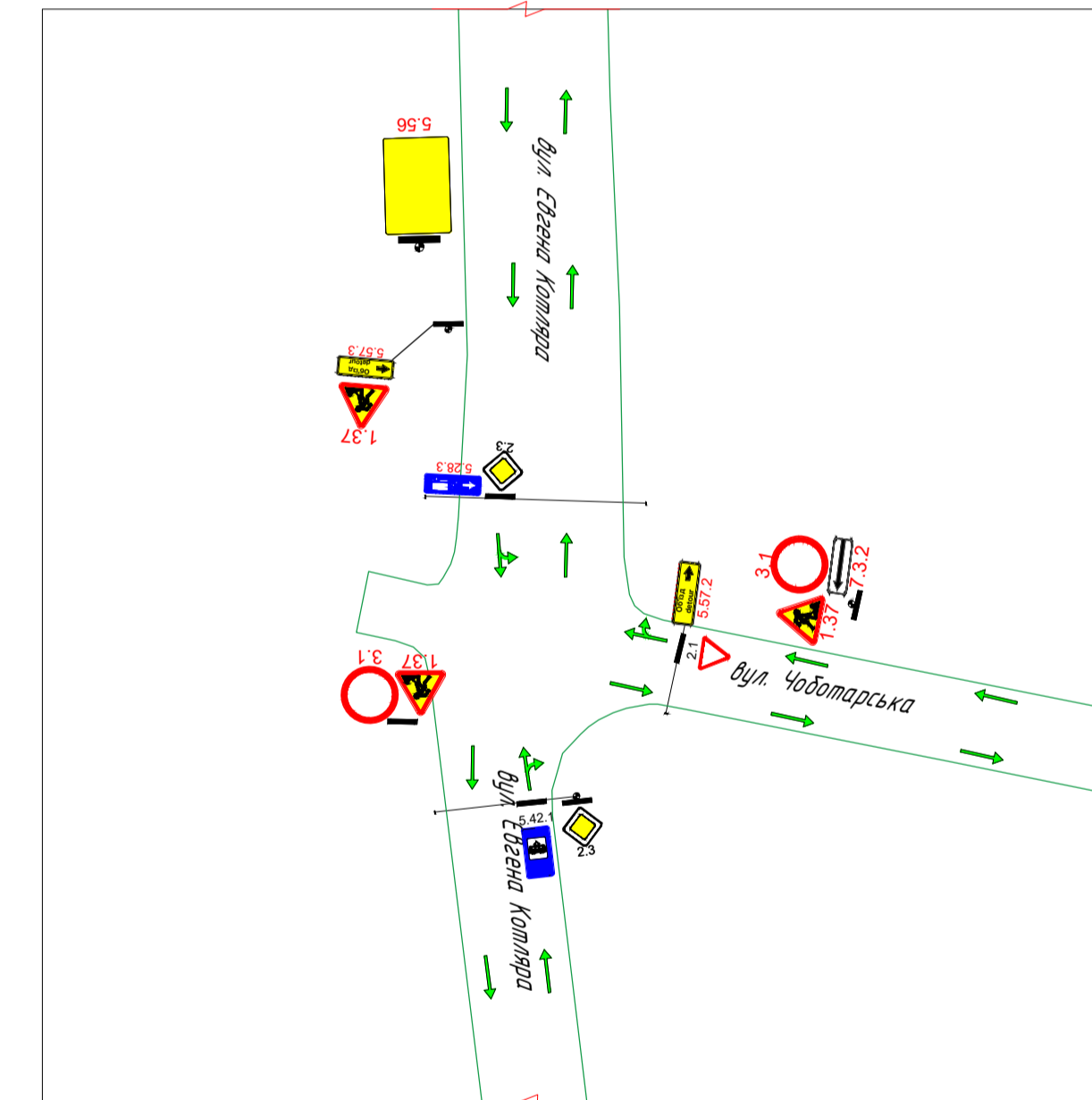
| Номер згідно ДСТУ 4:100-2014 | Кількість знаків на існуючій опорі, шт | Кількість знаків на тимчасовій опорі, шт | Разом, шт |
|------------------------------|--|--|-----------|
| 14.1 | 0 | 5 | 5 |
| 14.2 | 0 | 2 | 2 |
| 15.3 | 0 | 2 | 2 |
| 137 | 1 | 19 | 20 |
| 2.1 | 0 | 1 | 1 |
| 3.1 | 1 | 6 | 7 |
| 3.3 | 0 | 5 | 5 |
| 3.21 | 0 | 6 | 6 |
| 3.29 | 0 | 3 | 3 |
| 3.34 | 0 | 2 | 2 |
| 4.2 | 0 | 1 | 1 |
| 4.3 | 0 | 1 | 1 |
| 4.4 | 0 | 1 | 1 |
| 4.7 | 0 | 4 | 4 |
| 5.28.3 | 1 | 0 | 1 |
| 5.56 | 0 | 2 | 2 |
| 5.57.2 | 1 | 0 | 1 |
| 5.57.3 | 0 | 3 | 3 |
| 5.64 | 0 | 3 | 3 |
| 7.3.1 | 0 | 1 | 1 |
| 7.3.2 | 0 | 4 | 4 |
| Всього | 4 | 71 | 75 |

| Назва | Кількість, шт |
|--|---------------|
| Опора однастаточна Т01 (до 2-х знаків) | 15 |
| Опора двостаточна Т02 (до 4-х знаків) | 16 |

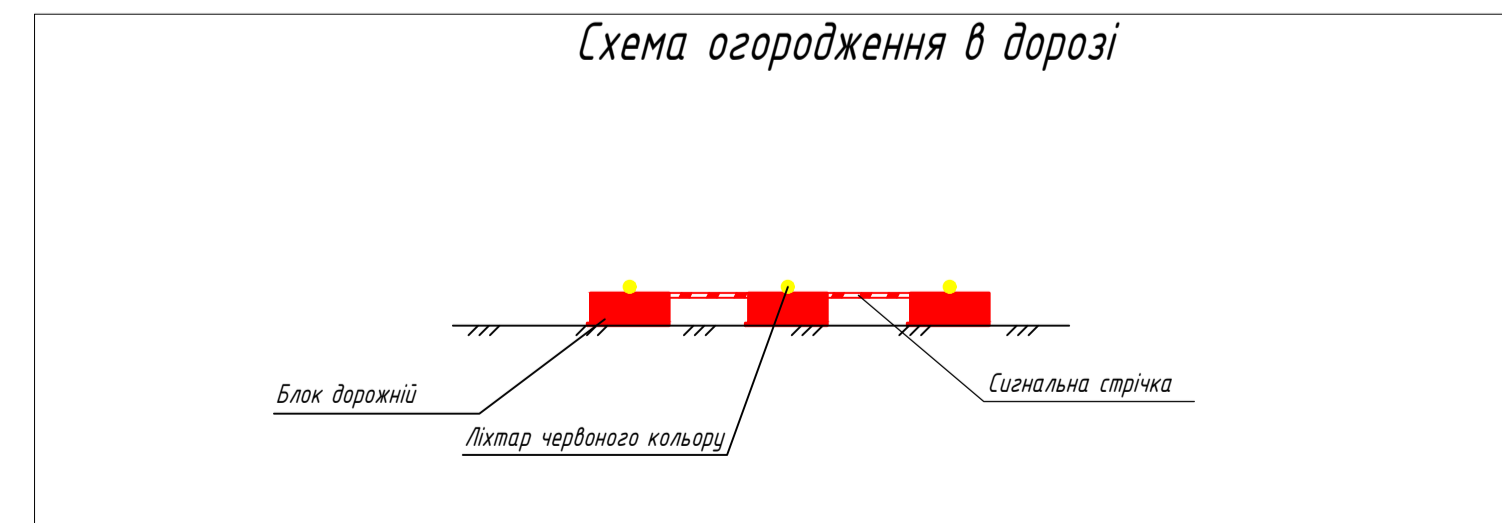
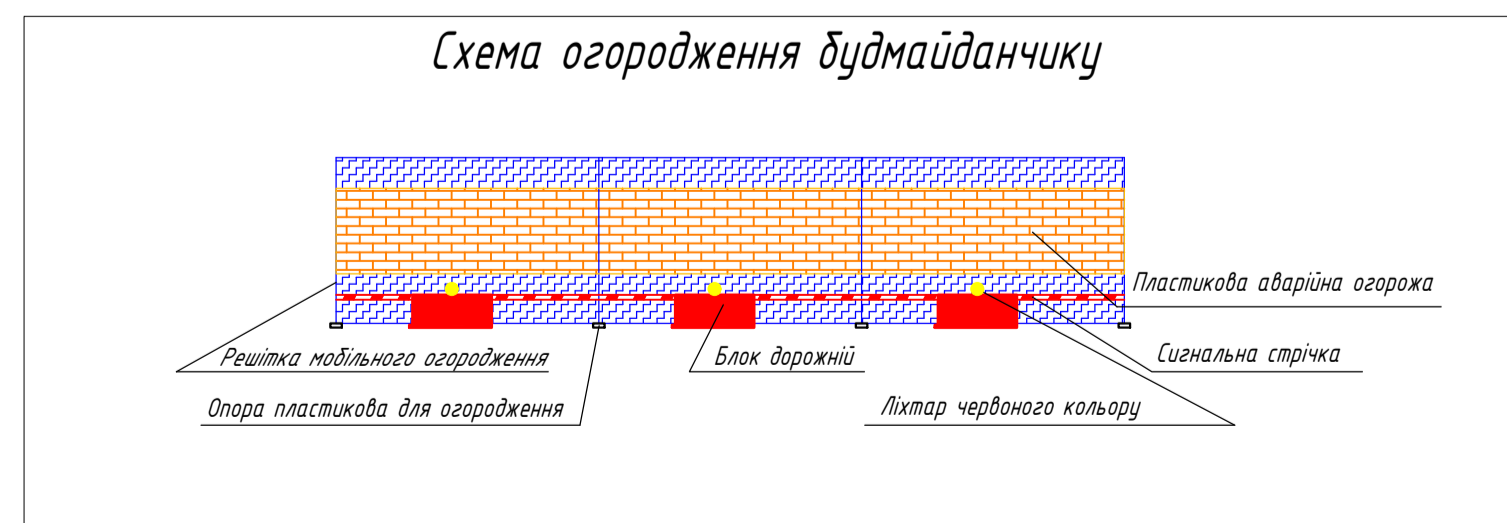


Перехрестя вул. Євгена Котляра - вул. Чоботарська

Перехрестя вул. Євгена Котляра - вул. Слов'янська



- Умовні позначення**
- Напрямок руху автотранспорту
 - Загальна протяжність огороження будмайданчику складає - 407 м
 - Загальна протяжність огороження в дорозі складає - 151 м
 - Елементи огороження (блок дорожній з ліхтарем автономним загороджувальним червоного кольору та інше)
 - Існуючі дорожні знаки, які суперечать тимчасовій схемі організації дорожнього руху необхідно закрити чохлами
 - Дорожні знаки, які необхідно встановити
 - Опора, на якій встановлюється світлофор та дорожні знаки
 - Існуючі світлофори
 - Ділянка проведення реконструкції



- ПРИМІТКИ**
- Світлофорний об'єкт на період реконструкції перевести в режим жовтого миготіння
 - Проектні дорожні знаки виконати і встановити відповідно до ДСТУ 4:100-2014.
 - Проектні маркування знаки виконати і встановити відповідно до ДСТУ 3308-96.
 - Забезпечити роботу освітлення відповідно до ДСТУ 3597-97.
 - Проведення робіт розпочати тільки після облаштування ділянки технічними засобами ОДР, які зазначені на даній схемі.
 - Існуючі дорожні знаки, які діють на постійній основі, але протирічять даній схемі ОДР, необхідно знести або закрити чохлами.

| Зм. | Кільк. | Аркуш | № док. | Підпис | Дата |
|-----------|--------|-------|--------|--------|------|
| Розробив | | | | | |
| Перевірив | | | | | |
| Г.І.П. | | | | | |
| Н. контр. | | | | | |

Тимчасова схема організації дорожнього руху при реконструкції трамвайного переїзду вул. Євгена Котляра - заїзд на розворотне коло "Південний вокзал"

| | | | |
|-----------------------------|---------|-------|-------|
| Організація дорожнього руху | Старший | Архив | Архив |
| | 1 | 2 | |

Загальна схема

Листовий №: _____
Зам. №: _____
Підпис та дата: _____
Інв. № ар.: _____